

## **X FIT AT**

**Indice de vitesse :** T/R/S    **Séries :** SUV 65~75, CAM 70~85

**Diam. :** SUV 15~18", LT CAM 15~17"

### **SUV**

Diam.	Dimension
15	235/75R15 109T XL
16	235/70R16 106T
	245/70R16 107T
	255/70R16 103T
	265/70R16 112T
	245/75R16 111T
	265/75R16 116T
17	245/65R17 107T
	265/65R17 112T
	245/70R17 110T
	255/70R17 112T
18	265/70R17 115T
	275/65R18 116T

### **CAM**

Diam.	Dimension
15	LT235/75R15 104/101R
16	LT225/75R16 115/112S
	LT245/75R16 120/116S
	LT265/75R16 123/120R
	LT235/85R16 120/116R
17	LT245/70R17 119/116R
	LT265/70R17 121/118S
	LT245/75R17 121/118S
	LT235/80R17 120/117R

Journey in style = Voyager avec style

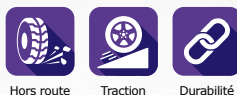
**Laufenn**

Le Patio, 35-37 rue Louis Guérin,  
69100 Villeurbanne, France  
Tel. 04.72.69.76.40 / Fax. 04.78.94.96.29

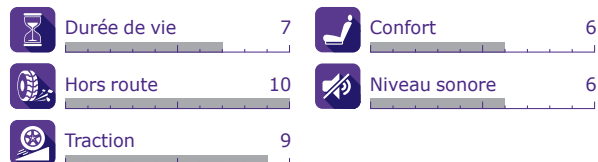


# Pneu Tout Terrain pour SUV & Camionnette

Le X FIT AT offre aux conducteurs de SUV et de camionnette une grande performance de traction et des capacités générales améliorées, ce qui se traduit par des performances exceptionnelles sur route et hors route.



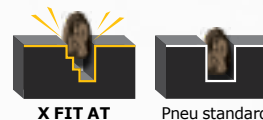
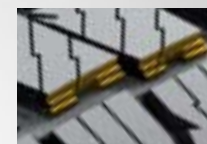
## Performances



## Hors route, Sur route, Sécurité

### Éjecteur de pierres

Les rainures en escalier du X FIT AT empêchent les pierres et débris de se loger dans sa bande de roulement, protégeant ainsi le pneu des dommages externes.



### Paroi latérale 3D

La conception du bord du bloc de paroi latérale 3D protège le X FIT AT contre les dommages causés par les chocs externes et offre une traction améliorée dans des conditions boueuses ou enneigées.



### Un design lamellisé

Un design lamellisé profond à 2 niveaux aidant au maintien des performances sur route et hors route tout au long de la vie du pneumatique.



### 4 rainures circonférentielles

Quatre larges rainures assurent un drainage efficace de l'eau dans des conditions humides pour aider à prévenir des risques d'aquaplaning.



### Rainures inférieures en zigzag

Les rainures en zigzag augmentent la traction du véhicule, même sur les routes enneigées ou boueuses.



### Portecteur de jante

Un protecteur de jante conçu dans la section du talon du pneu aide à prévenir les dommages causés par les chocs externes pouvant survenir lors de la conduite sur un terrain accidenté et aide également à protéger les roues du véhicule.

